



Corporate Profile



MISSION

空間メディアで、  
地域と人々に笑顔を届ける。

Deliver smiles to the region and people with spatial media.

## SERVICE

### サービス



## LED VISION/DIGITAL SIGNAGE

LEDビジョン / デジタルサイネージ



## AIR INSPECT (赤外線ドローン)

エアインスペクト



## SIGN

看板



## 建築内装

## R&D(研究開発)

クライアントの課題を克服するために、  
私たちは積極的にR&Dに取り組み、より良い  
ソリューションを提供してまいります。



## ポジティブ・プロフェッショナル・挑戦

### CORPORATE DETA

#### 企業概要

■会社名 株式会社ハーヴィッド

■創業 2007年

■設立 2008年

■資本金 1,000万円

#### ■新潟本社

〒950-0831

新潟県新潟市東区下場52番地11

TEL:025-374-6796 / FAX:025-374-6797

#### ■イノベーションオフィス

〒950-0911

新潟県新潟市中央区笹口1丁目2番地 PLAKA2 2F

NINNO PROJECT SPACE

#### ■東京オフィス

〒101-0047

東京都千代田区内神田3-2-1 喜助内神田3丁目ビル402号

TEL:03-5244-4990

#### ■事業内容

空間メディア

- ・ LED VISION / DIGITAL SIGNAGE(LEDビジョン / デジタルサイネージ)
- ・ AIR INSPECT(エアインスペクト / 赤外線ドローン)
- ・ SIGN(看板)
- ・ 建築内装

## ■資格

- ・屋外広告士…2名
- ・広告物点検技士…1名
- ・ドローン操縦士回転翼3級…1名
- ・ITCサーモグラファーレベル2…1名
- ・赤外線建物診断技能師…2名

## ■所属団体

- ・新潟IPC財団DXプラットフォーム
- ・新潟商工会議所
- ・NADC【新潟アートディレクターズクラブ】
- ・一般社団法人 新潟県中小企業家同友会
- ・ICOSA【NPO 法人アジア中小企業協力機構】
- ・協同組合日本店装チェーン
- ・新潟県広告美術業協同組合
- ・一般社団法人 サインの森
- ・新潟広告協会

## MAIN CLIENT

主要取引先(敬称略、順不同)

株式会社コメリ

株式会社新交企画(万代シテイ)

高速印刷株式会社

株式会社ティーガイア

新潟信用金庫

タカラスペースデザイン株式会社

菱洋エレクトロ株式会社

国内外 LED ビジョン・デジタルサイネージメーカー各社及び生産工場

他 県内外のデザイン設計事務所、広告代理店

# 01

# LED VISION LEDビジョン デジタルサイネージ DIGITAL SIGNAGE

進化するハードやデバイス、多様化するコンテンツやデザイン。

これらの要素を、先端技術を駆使した高次元のサービスで、表現領域の最大化を実現し、クライアントのリクエストにお応えします。導入シーンや環境に合わせた、ネットワーク構築や放映スケジュール管理から、AIカメラを用いた効果測定やデータ分析など、様々なソースをご提案いたします。

## ■ ONE STOP SERVICE / ご契約までの流れ

### 01 導入計画 (目的・課題)

ヒアリング / 現地確認  
導入計画の背景、課題や実現したいこと  
をお伺いします  
建物や立地条件、周辺のロケーション  
などを確認

### 02 運用手段の比較検討・選定

プランニング / お見積り  
運用方法やご要望に合わせて最適な製品  
を選定ご提案プロの視点でプランニング  
いたします  
併せてお見積りもご提出

### 03 ご契約

ご契約手続き  
選定理由やご提案それぞれの違いをご説明  
納得いただいたうえでご契約となります

### 04 設置

設置工事  
周辺環境に配慮し、当社の設計者・担当  
者が安全を最優先に現場を総合的に監理  
します

### 05 導入・運用

レクチャー  
お客様にお立ち会いいただきシステム  
担当者よりご説明を交え、一緒にご確認  
いただきます

アフターフォロー  
設置後のアフターメンテナンスもお任せ  
ください

## ■用途・目的に合わせて様々な配信方法をご提案いたします

USBメモリやSDカードなどでコンテンツを配信するスタンドアロン型や、インターネットに接続しコンテンツを配信、一括管理できるネットワーク型などがございます。


### スタンドアロン型



**POINT 01**

- ・少数台で運用する場合
- ・更新頻度が低めの場合
- ・コストを抑えたい場合

### ネットワーク型



**POINT 02**

- ・複数台で運用する場合
- ・更新頻度が高めの場合
- ・様々な機能を利用したい場合

	スタンドアロン	ネットワーク
運用の難易度	○	△
導入コスト	○	△
詳細スケジュール	△	○
複数台の運用	△	○
更新の簡易さ	△	○

## ■AIサイネージソリューションでは、現状分析から改善提案・効果検証までトータルにご提案いたします

店舗経営、サイネージ運用でこんな課題はありませんか？



来店者の属性分析をしたい

AI分析ソフトウェアを使用し、顧客の年齢や性別を測定することにより、来店者・購入者の属性を詳細に分析でき、商品開発やマーケティングに有益なデータを蓄積することが出来ます



広告主に付加価値のあるレポートを

広告放映をしているサイネージにAIカメラを設置することで、視聴者の属性や視聴人数・目線分析を行うことができ、広告効果を詳細に分析することが出来ます

## ■お店の「今」をポスターに！ SNSとサイネージの連携サービス「POSUMERU」

POSUMERUは、SNSに投稿した内容をサイネージに最適化して表示し、SNSをよりよく活用するためのサービスです。連携可能なSNSは、利用者が多い【Instagram】【X(旧 Twitter)】【Facebook】の3種類。

・POSUMERUの特徴

### SNSに投稿すれば自動更新




SNSに投稿されたものは、自動でサイネージディスプレイに反映。常に新鮮な情報がディスプレイに表示されます。

### アカウントとハッシュタグに対応

# @ #

POSUMERUは、お客様のアカウントの抽出、ハッシュタグの抽出に対応しています。目的に応じて様々な使い方が出来ます。

### 公開承認機能



表示させたくない投稿があっても、管理画面で公開状態のON / OFFが出来ます。



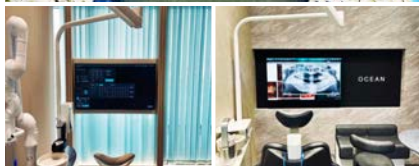
## OCEAN歯科クリニック 馬車道

タカラスペースデザイン 株式会社 様

LEDビジョン・デジタルサイネージ 計画から施工

- ・ LED ビジョン P1.86 / H1,012.5×W1,800 1基
- ・ LED ビジョン P3.91 / H3,500×W2,500 1基
- ・ デジタルサイネージ 50 インチ / 屋内用 4台
- ・ 液晶テレビモニター 50 インチ 4台

施設内外にそれぞれ大型の LED ビジョンを設置。  
ビジュアルイメージや広告コンテンツを放映することで、来院者以外に対しても大きな訴求効果を発揮。  
サイネージ・モニターは診療画像や動画の確認に使用、さらにYoutube 放映などの用途に合わせて機種を選定。







## 万代シティパーク/万代シティバスセンター



株式会社 新交企画 様

LEDビジョン・デジタルサイネージ 計画から施工

- ・LED ビジョン P2.6 / H1,000×W2,000 2基
- ・デジタルサイネージ 55インチ / 屋外用 3基
- ・4面マルチサイネージ 110インチ
- ・AIカメラ 3台
- ・LED ビジョン スピーカー設置

主要通路に設置されたLEDビジョン・デジタルサイネージにAIカメラを設置。

マーケティング最適化のため 通行人数や来客の属性などのリアルタイムデータを取得・解析。より効果的な運用や広告募集が可能に。



## 産直セレクトショップ KITAMAE

新潟直送計画 様

デジタルサイネージ 計画から施工

デジタルサイネージ

- ・ 32 インチ / 屋内用 / 壁掛けタイプ 4 台
- ・ 43 インチ / 屋内用 / 壁掛けタイプ 3 台
- ・ 55 インチ / 屋内用 / 天井吊り下げタイプ 2 台
- ・ 65 インチ / 屋内用 / 壁掛けタイプ 1 台

店内誘導を考慮し、主要通路向けに大型モニターを設置。店内には吊り下げタイプとカウンターバックに4面タイプの設置を採用し、来店客の視認性を重視。4面タイプは今後マルチでの運用も視野に入れており、季節やイベントに応じたキャンペーンや新商品のプロモーションを効果的に展開できる。





## 新潟空港内 トキエア チェックインカウンター



トキエア 株式会社 様

デジタルサイネージ 計画から施工  
チェックインカウンター造作含む

デジタルサイネージ

・50 インチ / 屋内用 / 天井吊り下げタイプ 2 台

デジタルサイネージ設置により社名看板としての活用  
だけでなく、従来必要だった貼り替えや交換の手間  
なく時刻表表示やプロモーションに活用。

タイムリーな情報発信を可能とした。

# 02



# AIR INSPECT®

エア インスペクト

ドローンを活用した屋外広告物の赤外線診断。

法令で義務付けられている看板点検を、ドローン技術を用いた高所点検および赤外線診断で安全・確実・低コストを実現。老朽化による脱落事故などを未然に防ぎ、街や人々の安全に寄与することを目的としています。「AIR INSPECT」は、ドローンと屋外広告士による点検や赤外線画像診断・解析をワンストップで行います。

## ■ WORK FLOW / ワークフロー



### 01 お問合せ

点検対象物、点検場所など簡単なヒアリングをさせていただきます



### 04 各種許可申請

関係機関へフライト許可申請手続きが必要に応じて周辺施設・隣接の方々への通知も致します



### 02 現地確認 / お見積もり

点検対象及び周辺環境を確認し、お見積りをご提出



### 05 点検、診断

ドローンで点検項目を撮影し、屋外広告士が診断致します



### 03 ご契約

点検プランをご説明し、ご契約となります



### 06 点検報告書のご提出




点検報告書のご提出、必要に応じて屋外広告物更新手続きも承ります

## ■従来点検でのボトルネック

	<p><b>SCENE 01</b></p> <p>高所や大型看板の点検は危険を伴う</p>		<p><b>SCENE 02</b></p> <p>立地条件によっては夜間作業になる</p>		<p><b>SCENE 03</b></p> <p>建築足場・高所作業車の使用はコスト高になる</p>
--	--	---	--	---	---

## ■AIR INSPECT を選ぶ理由

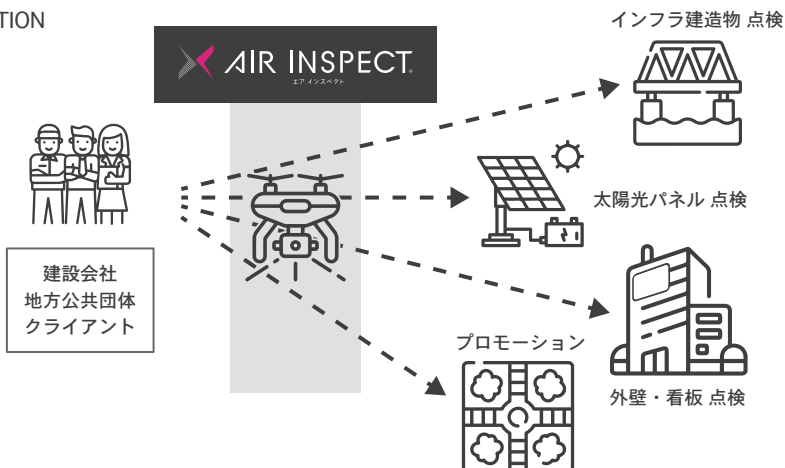
先端技術であるドローンと赤外線技術を用いてこれまで以上に安全で効率的な点検作業を実現いたします。

	<p><b>ドローン</b></p> <p>高所や大型看板もドローンが点検</p>		<p><b>赤外線技術</b></p> <p>目視では確認しにくい危険性も赤外線技術で診断・解析</p>		<p><b>屋外広告士</b></p> <p>看板のプロフェッショナルが確実に総合的な判断</p>
--	---	---	--	---	---

## ■ドローンなら安全・確実・低コスト！

 <p><b>安全</b></p> <p>点検作業はドローンで行います 高所や大型看板でも安心・安全に点検ができます</p>	 <p><b>確実</b></p> <p>高解像可視カメラと赤外線カメラを使用。地上からでは確認できない危険性を科学的に解析・分析します</p>	 <p><b>低コスト</b></p> <p>足場や高所作業車を使用することなく日中少人数で点検するため、大幅なコストカットが可能です</p>
--	---	---

## ■SOLUTION





## ホテル日航新潟

新潟万代島ビルディング 株式会社 様

ドローンを活用した屋外広告(看板)の赤外線診断  
共創プロジェクト

- 
- 【実施日】 2023年11月8日
  - 【天候】 晴れ / 風速 4m
  - 【環境】 DID 地区
  - 【対象】 壁面サイン(高度 150m付近)  
※ドローン映像を地上ヘリアル伝送  
(スマートフォンなどのデバイスへライブ配信)
  - 【人員】 パイロット 1 名、パイロット補助 2 名  
誘導員 3 名、オペレーション 2 名
  - 【許可】 国交省、近隣警察署
  - 【難易度】 5(フライト難易度 / 自社基準 5 段階)
  - 【備考】 新潟市共創プロジェクト





## 日本教育会館



一般財団法人 日本教育会館 様

ドローンを活用した屋外広告(看板)の赤外線診断

- 
- 【実施日】 2023年9月14日
  - 【天 候】 晴れ / 風速 4m
  - 【環 境】 DID 地区、東京都心部、国の重要な施設等の  
周辺(皇居)、首都高速道路から約 50mに位置
  - 【対 象】 1m 角のキューブ型袖看板 × 6 個  
(全高 30m 超)
  - 【人 員】 パイロット 1 名、パイロット補助 1 名  
誘導員 2 名、オペレーション 1 名
  - 【許 可】 国交省、千代田区役所、神田警察署  
首都高速道路株式会社、DJI
  - 【難易度】 5(フライト難易度 / 自社基準 5 段階)



## 協和 東北本部・仙台支店

株式会社 協和 様

ドローンを活用した屋外広告(看板)の赤外線診断

- 
- 【実施日】 2023年8月7日
  - 【天 候】 晴れ / 風速 7m
  - 【環 境】 仙台空港から約 500mに位置、国交省による制限高度 46m
  - 【対 象】 工場屋根部のペイントサイン(W35m超) 壁面サイン 2ヶ所(全高 20m 超)
  - 【人 員】 パイロット 1 名、パイロット補助 1 名 オペレーション 1 名
  - 【許 可】 国交省、GEO 区域
  - 【難易度】 3(フライト難易度 / 自社基準 5 段階)







## ドコモショップ 新津店



ドローンを活用した屋外広告(看板)の赤外線診断  
実証実験 Vol.1

- 【実施日】 2022年11月22日
- 【天候】 曇り / 風速 8m
- 【環境】 国道沿線(ロードサイド)、SC敷地内
- 【対象】 自立サイン(全高 15m 超)
- 【人員】 パイロット 2名、パイロット補助 1名  
誘導員 1名、オペレーション 2名
- 【許可】 国交省、管轄警察署、近隣挨拶
- 【難易度】 3(フライト難易度 / 自社基準 5段階)

その他実績はこちらから →



# 03

# SIGN 看板

屋内外のあらゆるサインをプランニングから伴走します。

経験値と高度なスキルで、構造設計・照明設備やロゴマーク制作など、ワンストップで対応。

ベーシックなものからアップクラスまで、ターゲットや目的を考慮したサインを創造いたします。

また屋外広告条例などに基づいた地域ごとの法令にも対応します。

## ■ ONE STOP SERVICE / ご契約までの流れ

### 01 計画（出店・改装など）

ヒアリング・現地確認

お客様の想いやイメージ、出店のご計画内容などをお伺いします  
建物や立地条件、周辺のロケーションなどを確認

### 03 ご契約

ご契約手続き

内容にご納得いただいたうえでご

プランニング / お見積り

ご希望に沿ったご提案、プロの視点でご提案をプランニングいたします  
併せてお見積りもご提出

### 02 比較検討・選定

■ お客様のご要望に合わせて最適なプランニングをご提案いたします



# 04

## 建築内装

確かなスキルと経験で、設計・デザインから施工までワンストップサービスをご提供。  
各プロジェクトに専任のプロフェッショナルを配置し、お客様のビジョンをカタチにします。  
細部にこだわり、革新的なアプローチと最新技術で期待を超えるプロジェクトをご提供いたします。

### 05 竣工・お引渡し

契約となります

お客様にお立ち会いいただき設計者・担当者より  
ご説明を交え、一緒にご確認いただきます  
お客様から検査合格いただき、お引渡し完了となります



工事着工  
周辺環境に配慮し、当社の設計者・担当者が安全を  
最優先に現場を総合的に監理します

アフターフォロー  
プランニング+工事（施工）、そこにアフターフォローが  
加わりトータルワークが完成します  
お引渡し後のメンテナンスやサービスに対しても、迅速に真摯  
に向き合います

### 04 工事





モイステアーヌ 新潟駅南サロン



風間建築事務所



Linx GYM 見附今町店



松之山温泉



白玉の湯 泉慶



NINNO3 (ニーノスリー) 新潟県イノベーション拠点施設



スウェーデンハウス 新潟モデルハウス



モイスティーナ 新潟駅南サロン



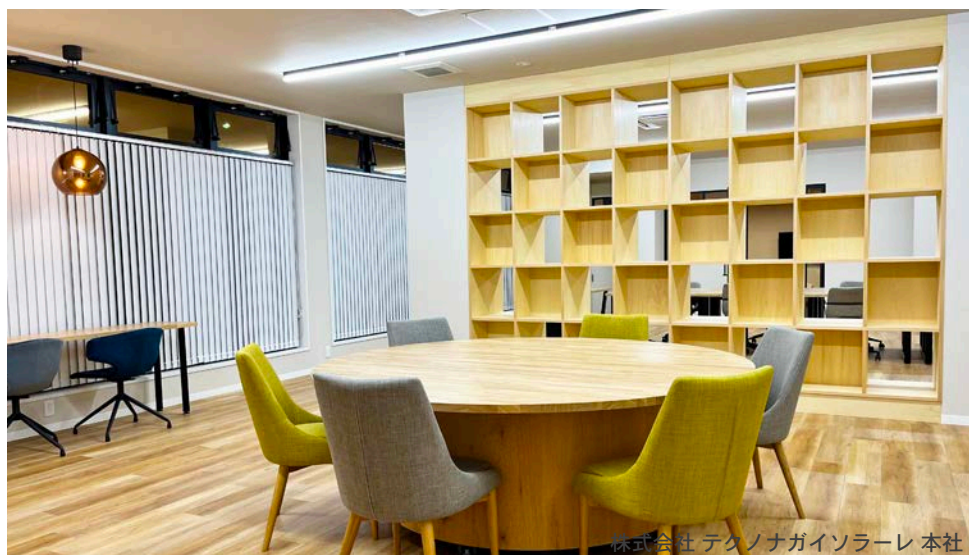
わた福 新潟駅前店



Andi GOLF Studio



株式会社 テクノナガイソラーレ 本社



株式会社 テクノナガイソラーレ 本社



大滝自動車工業 本社



SM2 AEON モール 新発田店



銀座ダイヤモンドシライシ



heavid.jp



Instagram



X